



Forum żeglarskie



Niestandardowe funkcjonalności na forum. SMSy i mapy.

Spis treści:

- [1. Dostępne funkcjonalności](#)
 - [1.1. Post na forum przez SMS](#)
 - [1.2. Pozycja na mapę przez SMS](#)
 - [1.3. Pozycja na mapę przez miniczat](#)
 - [1.4. Usunięcie pozycji z mapy przez SMS](#)
 - [1.5. Zmiana numeru telefonu na forum przez SMS](#)
- [2. Obsługa błędów](#)

1. Dostępne funkcjonalności

Przy forum zegluj.net zostały uruchomione dodatkowe funkcjonalności obsługujące umieszczanie na forum informacji z podróży i uzupełniania pozycji na mapie za pomocą krótkich komunikatów tekstowych.

Aktualnie dostępne są następujące opcje:

1. Tekst SMS - treść z SMSa umieszczana jest w wybranym wątku na forum lub w wątku [SMS z wody \[AUTOMATYCZNIE\]](#)
2. Mapa SMS - informacja z SMS zawierająca współrzędne geograficzne i dane uzupełniające jest przetwarzana i umieszczana na określonej przez użytkownika mapie.
3. Mapa i-SMS - informacja wpisana na czat forumowy zawierająca współrzędne geograficzne i dane uzupełniające jest przetwarzana i umieszczana na określonej przez użytkownika mapie.
4. Kasuj pozycję SMS - sms z identyfikatorem pozycji umożliwia usunięcie jej z mapy - do wykorzystania np. przy błędnie podanej pozycji.
5. Zmiana SMS - zmiana numeru telefonu w profilu przez SMS.

Wymagania:

1. Aby funkcjonalności mogły być przez Ciebie wykorzystane musisz w swoim [profilu](#) na forum uzupełnić pole telefon w formacie: 48606111333 (analogicznie do +48606111333 , ale bez 'plusa'). Dodatkowo wprowadzony został w profilu drugi numer telefonu - można go wykorzystać na numer telefonu satelitarne, lub komórkę innej osoby z załogi albo miejscowa komórka kupiona np. w Grecji.
2. Musisz mieć zapamiętany numer telefonu na który wysła się informacje: **+48535865387**.
3. Musisz pamiętać strukturę SMSów definiujących polecenia.

1.1. Post na forum przez SMS

Funkcjonalność umożliwia zamieszczenie informacji na forum poprzez przesłanie jej SMSem.

Działanie:

1. Wybierasz w swoim telefonie funkcję tworzenia SMS.

2. Wpisujesz treść SMSa:

- zwykła wiadomość, np.:

Za chwilę stracimy zasięg. Pozdrawiamy z Tokelau. :)

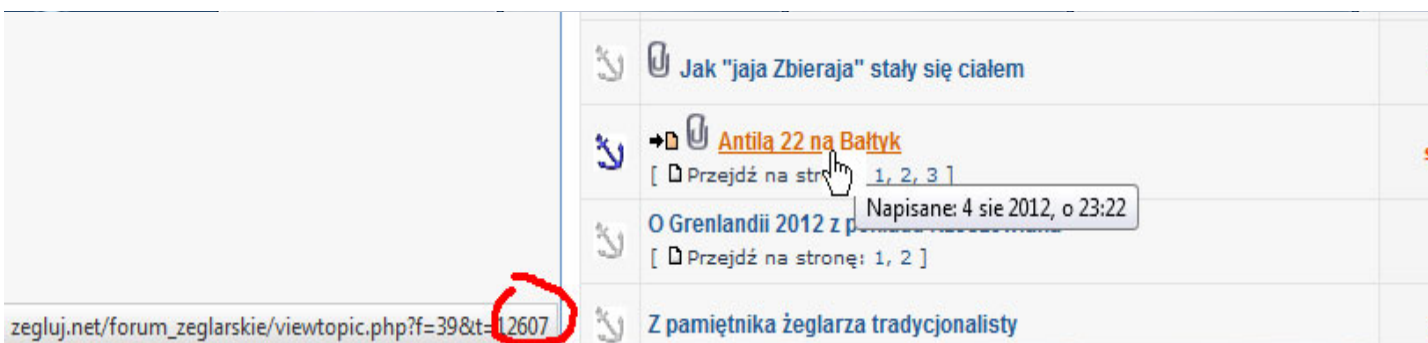
lub

- wiadomość z identyfikatorem wątku na początku, np.:

W12863;Za chwilę stracimy zasięg. Pozdrawiamy z Tokelau. :)

gdzie:

W12863; to oznaczenie wątku do którego ma trafić sms, "W" jak wątek 😊 a numer można zobaczyć w linku np poniżej widać numer wątku Szkodnika o wyprawie Antilą.



Komentarz: w linku jest zawsze napisane "t=" i jakaś liczba, ta liczba to numer wątku.

3. Wsyłasz na podany powyżej numer: **+48535865387** .

4. Jeśli wysłałeś SMSa z numeru telefonu podanego w profilu wiadomość pojawi się w ciągu kilku minut w wątku [SMS z wody \[AUTOMATYCZNIE\]](#) lub w wybranym przez Ciebie wątku (jeśli poprzedziłeś SMSa identyfikatorem wątku).

Uwaga:

Wysłanie SMSa do nie istniejącego wątku spowoduje wpisanie SMSa do wątku [SMS z wody \[AUTOMATYCZNIE\]](#) .

1.2. Pozycja na mapę przez SMS

Funkcjonalność umożliwia umieszczanie na określonych przez Ciebie mapach pozycji z tras Twoich rejsów.

Działanie:

1. Do dyspozycji masz 9999 map ponumerowanych kolejnymi liczbami.
2. Wybierając się na rejs, wycieczkę, czy inną podróż, wybierasz sobie numer mapy na której będziesz umieszczał informacje o swoim położeniu w czasie (np. numer 25 :)
3. Umieszczanie pozycji na mapie:

a) Wybierasz w swoim telefonie funkcję tworzenia SMS.

b) Wpisujesz treść SMSa w formacie:

M25;09.25.800s;171.51.000w;Za chwilę stracimy zasięg. Pozdrawiamy z Tokelau :)

- przesłanie pozycji aktualnej, do punktu na mapie zostanie przypisana data wysłania sms'a.

lub

M25;09.25.800s;171.51.000w;20120829.1440;Za chwilę stracimy zasięg. Pozdrawiamy z Tokelau :)

- przesłanie pozycji historycznej, do punktu na mapie zostanie przypisana data podana w sms'ie.

gdzie:

M25; - Twoja mapa numer 25, w obecnej wersji możesz mieć 9999 swoich map uzupełnianych smsami;

09.25.800s;171.51.000w; - pozycja geograficzna podawana w postaci stopnie, minuty i ułamkowe części minut wszystko oddzielone kropkami plus kierunek geograficzny na końcu. Stopnie mogą mieć 2-3 cyfry, minuty zawsze muszą mieć dwie, a część ułamkowa może mieć długość maksymalnie 3 cyfr (może jej też nie być w ogóle). Nie są przyjmowane żadne inne formaty współrzędnych.

20120829.1440; - data (rok miesiąc dzień) i godzina (godzina minuty w formacie 24H) oddzielone kropką.

Za chwilę stracimy zasięg. Pozdrawiamy z Tokelau :) - opis który pojawi się przy pozycji na mapie

4. Wysyłasz tak przygotowanego sms'a na podany powyżej numer: **+48535865387** .

5. Jeśli wysłałeś SMSa z numeru telefonu podanego w profilu pozycja na mapie zostanie zaktualizowana w ciągu maksymalnie 45minut. Dodatkowo, jeśli zostanie wysłany SMS bez daty i godziny, lub podany czas będzie nie starszy niż 12 godzin, informacja zostanie także



umieszczona w wątku [SMS z wody \[AUTOMATYCZNIE\]](#) w ciągu kilku minut.

6. Wyświetlanie mapy.

a) mapę możesz wyświetlić w dowolnym wątku na forum poprzez wstawienie w post kodu `[mapa]nr_uzytkownika,nr_mapy[/mapa]`, np.: `[mapa]5854,23[/mapa]` - (w tym przypadku jest to mapa użytkownika Kefas o numerze 25.)

Swój `nr_uzytkownika` możesz sprawdzić najeżdżając na swój nick na liście zalogowanych na dole strony głównej forum - wtedy tuż nad stopką wyświetli się link do profilu, a na końcu tego linku `nr_uzytkownika`.

Kto przegląda forum

Forum przegląda **107** użytkowników :: 41 zidentyfikowanych, 5 ukryci i 61 gości (dane z ostatnich 30 minut)
Najwięcej użytkowników online (**335**) było 25 gru 2010, o 00:51

ONLINE

Zidentyfikowani użytkownicy: adluwatan, Berni_bn, BMarek, Cape, Colonel, Cypis, Disintegrator, dodonka, doktor, Ejdezej, Error, Eryk, essi001, jachu, JoEve, John0, Kefas, koma5, Kurczak, marconnn, Marian.Kowalski, markrzy, Mika, Narjess, Netart, pierdupierdu, plitkin, pough, rocky75, Roman K, Ruda, SlaWasII, Stara Zientara, stokrotek, tuptipl, White Phoenix, wietnamczyk, Wojciech1968, Yigael, Zbieraj, zeglarz1981, Zgrzyb

Legenda :: Administratorzy, Moderatorzy globalni

zegluj.net/forum_zeglarskie/memberlist.php?mode=viewprofile&u=5854

Przykładowy wygląd mapy ze znacznikami wprowadzanymi co 4 godziny:



Dzięki temu, jeśli będąc w dalekim porcie znajdziesz dostęp do internetu (np. w bibliotece :)) i będziesz chciał/a dodać pozycję na mapie na forum nie będziesz musiał/a wysyłać SMSów.

1. Wchodzisz na [forum zegluj.net](http://forum.zegluj.net).

i-sms;M25;09.25.800s;171.51.000w;20120829.1440;Za chwilę odłączamy się od komputera. Pozdrawiamy z Tokelau :)

i-sms; - znacznik informujący o wpisie do mapy.

M25;09.25...itd. - Format dalszej części identyczny jak w przypadku SMSów.

3. Mapa zostanie zaktualizowana w ciągu maksymalnie 45 minut.

Uwaga:

Wpis w mini chatu nie pojawia się jako post informujący o aktualizacji mapy.

1.4. Usunięcie pozycji z mapy przez SMS

Funkcjonalność umożliwia usunięcie punktu z mapy poprzez wysłanie SMSa z zarejestrowanego numeru telefonu.

Działanie:

1. Wybierasz w swoim telefonie funkcję tworzenia SMS.

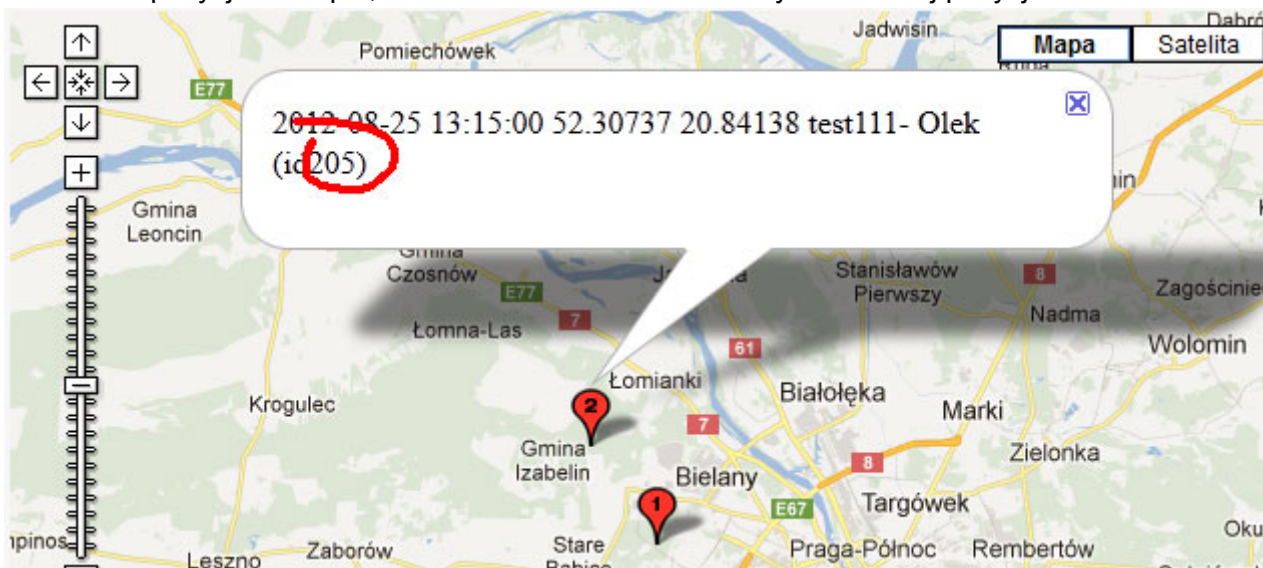
2. Wpisujesz treść SMSa:

DEL205

Gdzie:

DEL - słowo sterujące (wymagane wielkie litery)

numer - id pozycji na mapie, widoczne na końcu tekstu w dymku każdej pozycji



3. Pozycja zostanie usunięta z mapy w ciągu maksymalnie 45 minut.

Uwaga:

Opcja kasowania dostępna tylko przez SMS.

1.5. Zmiana numeru telefonu na forum przez SMS

Funkcjonalność umożliwia zmianę aktualnego numeru telefonu w profilu.

Działanie:

1. Wybierasz w swoim telefonie funkcję tworzenia SMS.

2. Wpisujesz treść SMSa:

zmiana; 690666333111

gdzie **690666333111** to Twój nowy numer (z kodem kraju ale bez plusa na początku).

3. Wysyłasz na podany powyżej numer: **+48535865387** .

4. Jeśli wysłałeś SMSa z numeru telefonu podanego w profilu, numer ten zostanie zamieniony w ciągu kilku minut.

Uwaga:

1. SMS trzeba wysłać z numeru już zapisanego na forum

2. Zły format spowoduje wpisanie SMSa do wątku SMSy z wody

3. Źle podany numer nowego tel spowoduje odcięcie się od SMSów forum aż do zmiany numeru przez www.

2. Obsługa błędów

W przypadku problemów z działaniem powyższych funkcjonalności zgłoszenia należy pisać na forum w podforum "[Problemy techniczne](#)" lub prywatną wiadomością do [Olka](#) lub [Marka](#). Przesłanie tych danych umożliwi lub znacząco ułatwi prześledzenie procesowania sms/i-sms.

Informacje które należy podać:

* Nick na forum (oczekiwane też id użytkownika na forum),

* Data, godz i minuta wysłania sms/i-sms lub ewentualnie przybliżony czas,

* W przypadku sms nr tel z którego był wysłany,

* W przypadku sms/i-sms z pozycją do mapy: numer mapy, pozycja i godzina jeżeli była wysłana,

* W przypadku sms z kasowaniem pozycji id kasowanej pozycji,

* W przypadku sms wysłanego do konkretnego wątku: nazwa działu na forum, temat wątku i id wątku,

* Opis co nie działa lub działa błędnie.