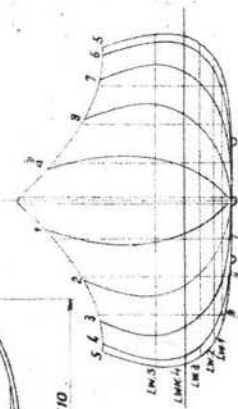


MOTILUM

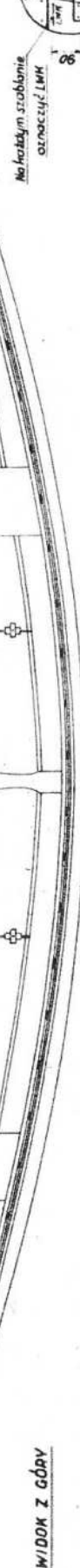
Największa długość	4,7 m
Długość w linii wodnej	4,6 m
Największa szerokość	0,9 m
Szerokość w linii wodnej	0,86 m
Wysokość w środku	0,34 m
Molina burła	0,21 m
Zanurzenie	0,13 m
Ociążenie	3,0 m ³



НТОО З МОДИМ

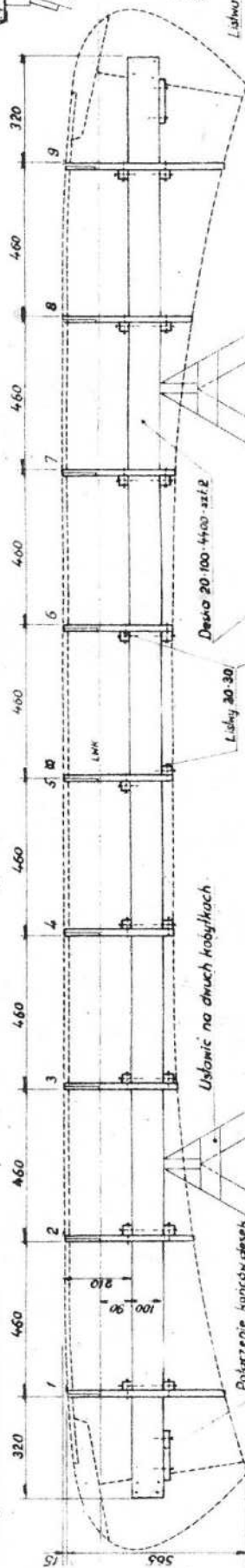
PRZEKROJE POPRZECZNE

STOŁ MONTAŻOWY - PRZEKROJ A-B

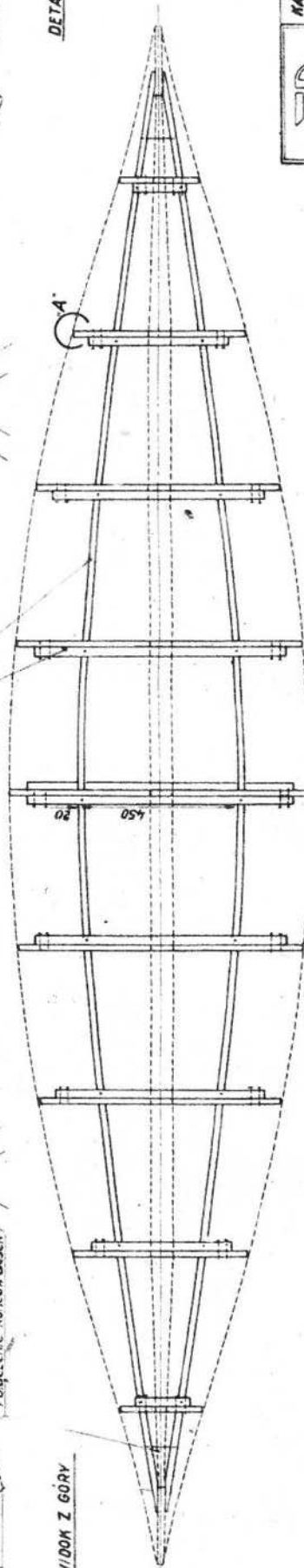


WIDOK Z GÓRY

STÓŁ MONTAŻOWY-WIDOK Z BOKU-szablony ustawić według linii wodnej LWN, lub według prostej linii dna.



WIDOK Z GÓRY



DETAL, A"

Subtle



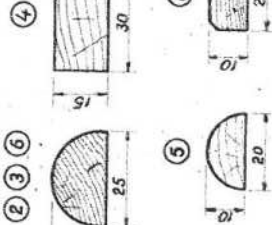
KANADYJKA TURVSTYCZNA TYPU P.50

WIDOK OGÓLNY, PRZEMROJE I SIŁY MONTAŻOWY

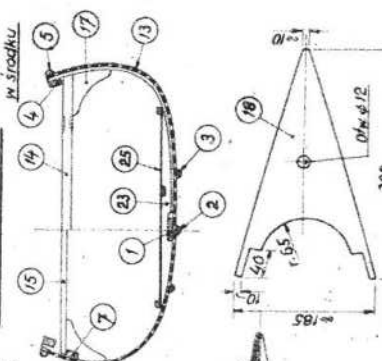
Shaker: 1:20	Preparation: 1:1000
--------------	---------------------

Data: 1.8.1955 Area: 117 m ²	9
--	---

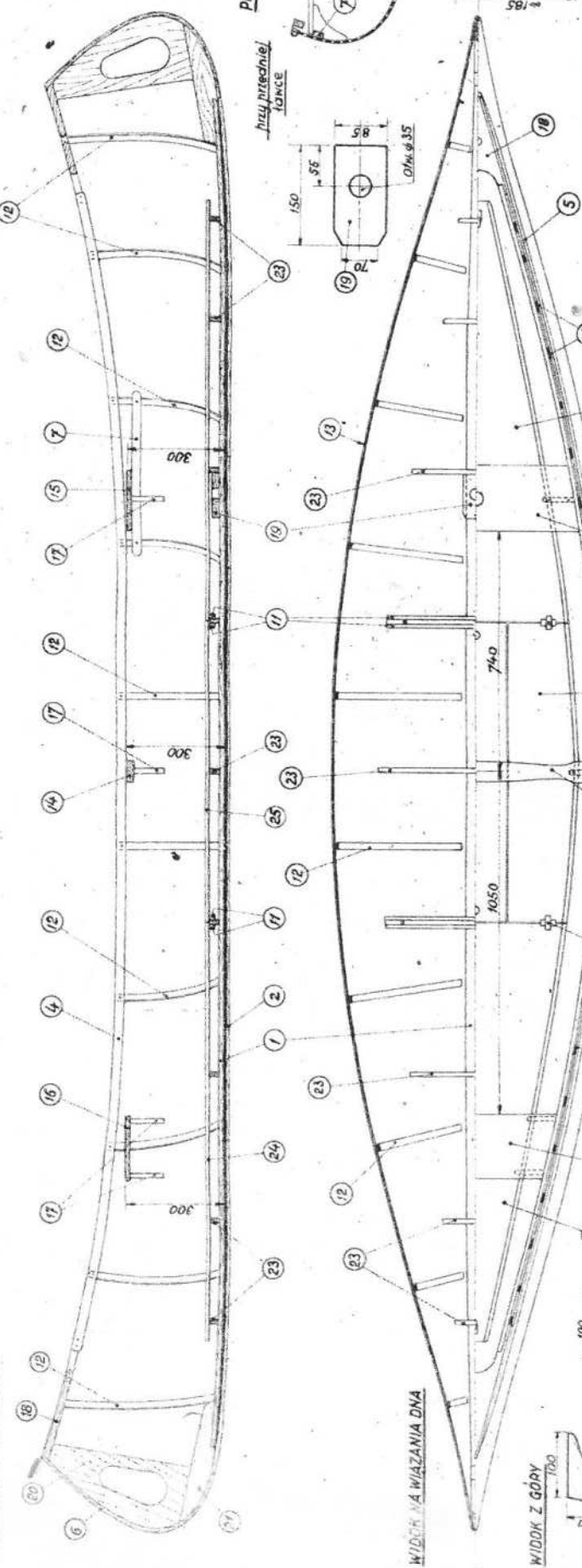
Przekroje poprzeczne listew



PRZEMIANE POPRZECZNE

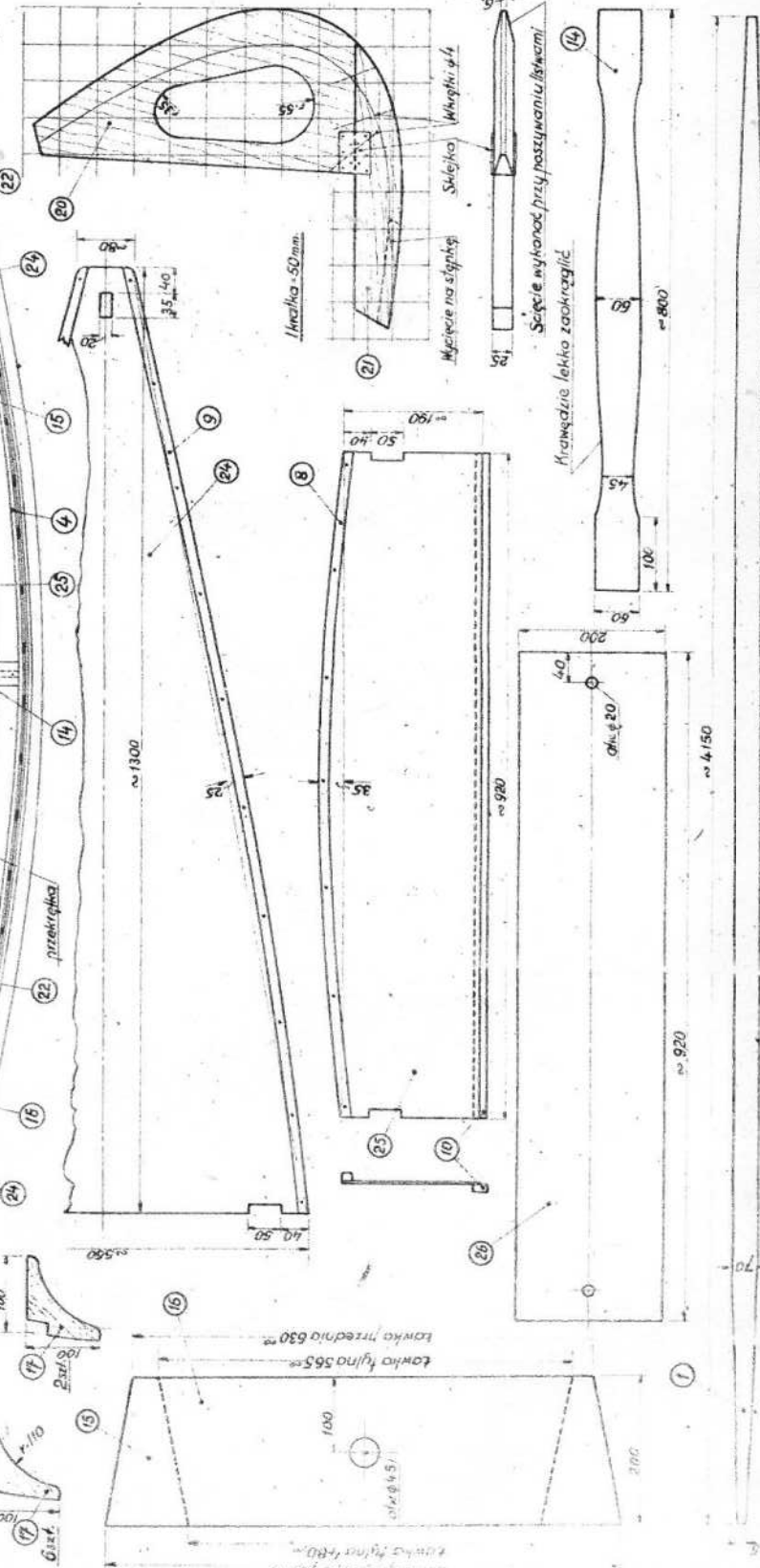
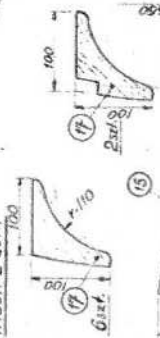


PRZEMIANY PO OSI SYMETRII



WIDOK NA WIAZANIA DWA

WIDOK Z GÓRY



300

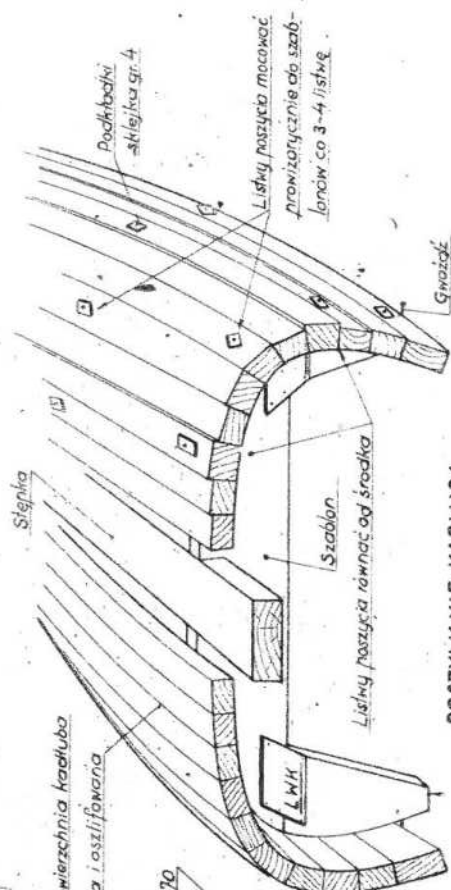
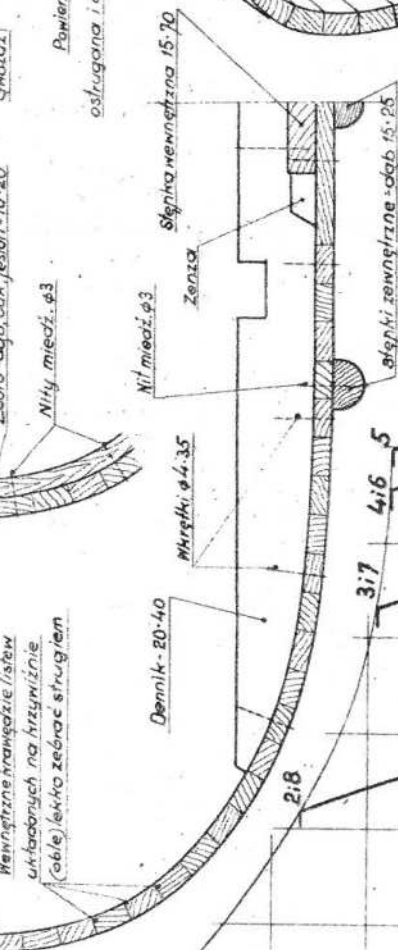
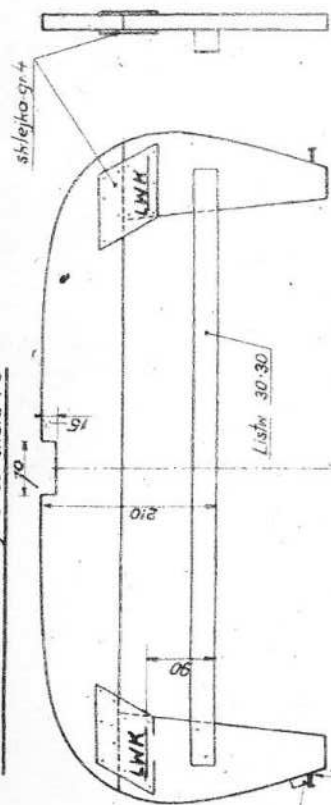
26	Podłoga - cz. środkowa	1	5 200-930	sklejka	środek
25	Podłoga - cz. środkowa	2	5 230-930	"	boki
24	Podłoga - cz. końcowa	2	5 500-1800	sklejka	"
23	Deckingi	9	20-45-700	osina	Ark. 3
22	Kłacki burtowe	32	10-30-40	"	"
21	Dziobnice - części dolne	2	25-70-400	"	"
20	Dziobnice - części górne	2	25-230-450	"	"
19	Gniazda masztu	1	20-80-150	"	"
18	Wypielniacze	2	20-20-300	"	"
17	Węzłowniki	8	20-100-100	"	"
16	Ławka tylna	1	15-800-600	"	"
15	Ławka przednia	1	15-200-780	"	"
14	Rozpórka środkowa	1	25-60-850	osina	"
13	Listwy poszycia	75	12-20-5000	świek, osina	"
12	Zebra	20	10-20-700	osina, boki, posian.	"
11	Listwy przy dziurkach	4	15-20-600	osina	"
10	Listwy podłogi - dolne	2	15-30-930	"	środek
9	Listwy podłogi - boczne	4	15-20-2700	"	końce
8	Listwy podłogi - boczne	2	15-20-930	"	środek
7	Listwy pod ławki	2	15-30-550	osina	"
6	Listwy dziobowe	2	15-25-750	osina, boki, posian.	"
5	Listwy odbojowe	2	10-20-4500	osina	"
4	Wzłozniki burtowe	2	15-30-1800	osina	"
3	Stęgi obłowe	2	15-25-1950	osina, boki, posian.	"
2	Stęgi zewnętrzne	1	15-25-4300	osina, boki, posian.	"
1	Stęgi wewnętrzne	1	15-70-4150	osina	"
Nr	Nazwa części	ILOŚĆ WYMIARÓW			
		MATERIAŁ: UNIKAT			

KANADYKA TURYSTYCZNA TYPU „P.50”
RYSUNEK BUDOWLANY
Skala 1:20, 1:10
Projektant: M. Puchalski Arkusz

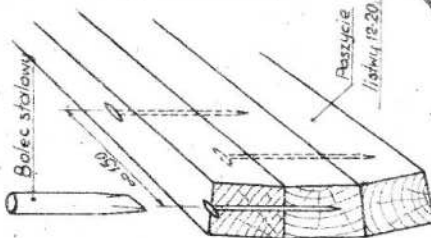


KANADYKA TURYSTYCZNA TYPU „P.50”
 RYSUNEK BUDOWLANY
 Skala: 1:20, 1:10
 Projektant: M. Pucinski Arkusz
 Data: 1.8.1955.
 Model: 1.8.1955.
 Miejsce: Pucinski Arkusz
 Główny inżynier: 1.8.1955.

SZABLON Nr.5-deska gr 15-20-sto/a 1:5



ŁĄCZENIE LISTEW
POSZYCIA



Stół mianikowy i szablony wykonać z pociętych kłosek wyłuskać (li) - Na krzyżowym szablonie oznaczyć linię wodną LWH. i os symetrii, oraz góry, kra- wędy burły i w tym miejscu wbić gwóźdź. Górne listwy burłowe zamocować ob- dźwięk i dalej przetrzeć na uśredniono wbi- tuch gwóździach, a drugi koniec przysię ob- tynicy. Sprawdzić czy listwa posiada płynne li- nie i to w widoku z góry i z boku. Następnie spram- dzić drugą listwę, przynajmniej ją wzdłuż do szablona, czy listwy będą się płynnie układać. Listwy poszczególnie- i atygimi - leżki spłaszczyć i dobijać boleem szablonym, aby nie układać listew. Na krzyżownikach listwy miny mieć kształy (przetraj) tropczony, aby przylegaty całego pakietowania. Dobre na chnie dobrze dopasować. Wkleić i przysię do listew i listew i listew.

Górna listwa
burłowa 15.30

szusze
4.12.20

REJKA - sosna lub świerk - skala 1:40

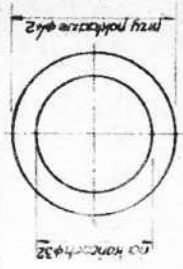
3000

BOM - sosna lub świerk

MASZT - sosna lub świerk

PRZĘKROJE MASZTU

skala 1:2

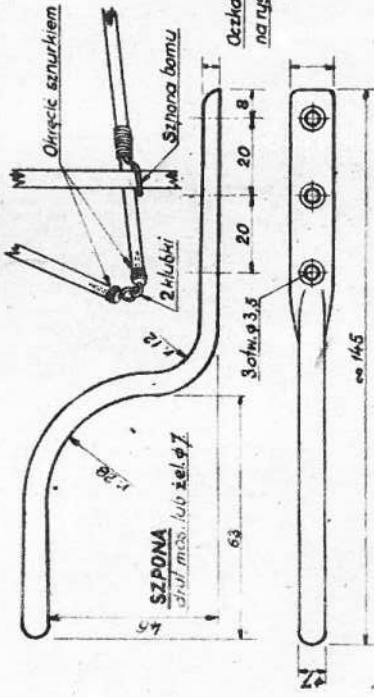


średnica 110 mm na całej długości

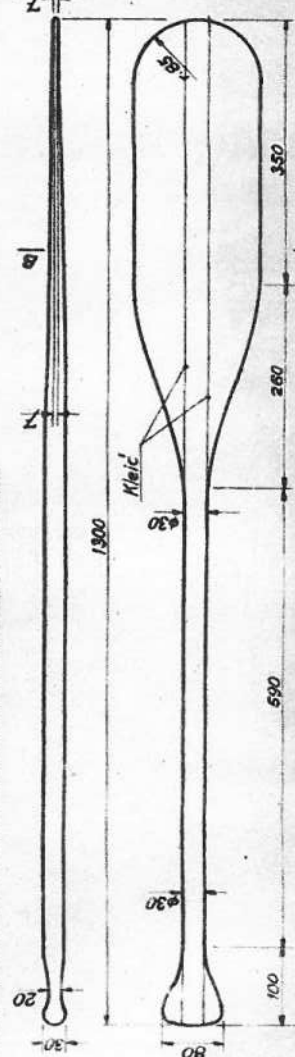


Linia bawehiana
tłuszczona 210

ZAMOCOWANIE BOMU



WIOSŁO - KOPYŚĆ KANADYJSKA - świerk lub sosna - szt. 2 - skala 1:40



OŻĄGLENIE

skala 1:40

Wysokość od linii wodnej 3300

Wysokość masztu 2150

HAK - drut mas. 5

skala 1:8

BŁOCZEK

skala 1:8

skala 1:8

skala 1:8

skala 1:8

skala 1:8

skala 1:8

skala 1:8

skala 1:8

skala 1:8

skala 1:8

skala 1:8

skala 1:8

skala 1:8

skala 1:8

skala 1:8

skala 1:8

skala 1:8

skala 1:8

skala 1:8

skala 1:8

skala 1:8

skala 1:8

skala 1:8

skala 1:8

skala 1:8

skala 1:8

skala 1:8

skala 1:8

skala 1:8

UCHWYT REJKI

blocha mas. gr. 15

skala 1:2

skala 1:2

skala 1:2

skala 1:2

skala 1:2

skala 1:2

skala 1:2

skala 1:2

skala 1:2

skala 1:2

skala 1:2

skala 1:2

skala 1:2

skala 1:2

skala 1:2

skala 1:2

skala 1:2

skala 1:2

skala 1:2

skala 1:2

skala 1:2

skala 1:2

skala 1:2

skala 1:2

skala 1:2

skala 1:2

skala 1:2

skala 1:2

skala 1:2

skala 1:2

skala 1:2

skala 1:2

skala 1:2

skala 1:2

skala 1:2

skala 1:2

skala 1:2

skala 1:2

skala 1:2

skala 1:2

skala 1:2

skala 1:2

skala 1:2

UCHWYT REJKI

blocha mas. gr. 15

skala 1:2

skala 1:2

skala 1:2

skala 1:2

skala 1:2

skala 1:2

skala 1:2

skala 1:2

skala 1:2

skala 1:2

skala 1:2

skala 1:2

skala 1:2

skala 1:2

skala 1:2

skala 1:2

skala 1:2

skala 1:2

skala 1:2

skala 1:2

skala 1:2

skala 1:2

skala 1:2

skala 1:2

skala 1:2

skala 1:2

skala 1:2

skala 1:2

skala 1:2

skala 1:2

skala 1:2

skala 1:2

skala 1:2

skala 1:2

skala 1:2

skala 1:2

skala 1:2

skala 1:2

skala 1:2

skala 1:2

skala 1:2

skala 1:2

skala 1:2

UCHWYT REJKI

blocha mas. gr. 15

skala 1:2

skala 1:2

skala 1:2

skala 1:2

skala 1:2

skala 1:2

skala 1:2

skala 1:2

skala 1:2

skala 1:2

skala 1:2

skala 1:2

skala 1:2

skala 1:2

skala 1:2

skala 1:2

skala 1:2

skala 1:2

skala 1:2

skala 1:2

skala 1:2

skala 1:2

skala 1:2

skala 1:2

skala 1:2

skala 1:2

skala 1:2

skala 1:2

skala 1:2

skala 1:2

skala 1:2

skala 1:2

skala 1:2

skala 1:2

skala 1:2

skala 1:2

skala 1:2

skala 1:2

skala 1:2

skala 1:2

skala 1:2

skala 1:2

skala 1:2

UCHWYT REJKI

blocha mas. gr. 15

skala 1:2

skala 1:2

skala 1:2

skala 1:2

skala 1:2

skala 1:2

skala 1:2

skala 1:2

skala 1:2

skala 1:2

skala 1:2

skala 1:2

skala 1:2

skala 1:2

skala 1:2

skala 1:2

skala 1:2

skala 1:2

skala 1:2

skala 1:2

skala 1:2

skala 1:2

skala 1:2

skala 1:2

skala 1:2

skala 1:2

skala 1:2

skala 1:2

skala 1:2

skala 1:2

skala 1:2

skala 1:2

skala 1:2

skala 1:2

skala 1:2

skala 1:2

skala 1:2

skala 1:2

skala 1:2

skala 1:2

skala 1:2

skala 1:2

skala 1:2

UCHWYT REJKI

blocha mas. gr. 15

skala 1:2

skala 1:2

skala 1:2

skala 1:2

skala 1:2

skala 1:2

skala 1:2

skala 1:2

skala 1:2

skala 1:2

skala 1:2

skala 1:2

skala 1:2

skala 1:2

skala 1:2

skala 1:2

skala 1:2

skala 1:2

skala 1:2

skala 1:2

skala 1:2

skala 1:2

skala 1:2

skala 1:2

skala 1:2

skala 1:2

skala 1:2

skala 1:2

skala 1:2

skala 1:2

skala 1:2

skala 1:2

skala 1:2

skala 1:2

skala 1:2

skala 1:2

skala 1:2

skala 1:2

skala 1:2

skala 1:2

skala 1:2

skala 1:2

skala 1:2

UCHWYT REJKI

blocha mas. gr. 15

skala 1:2

skala 1:2

skala 1:2

skala 1:2

skala 1:2

